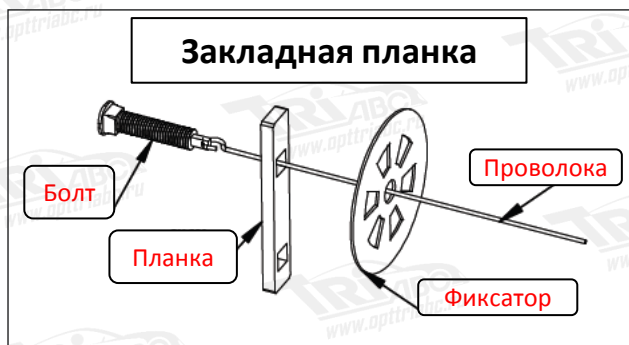
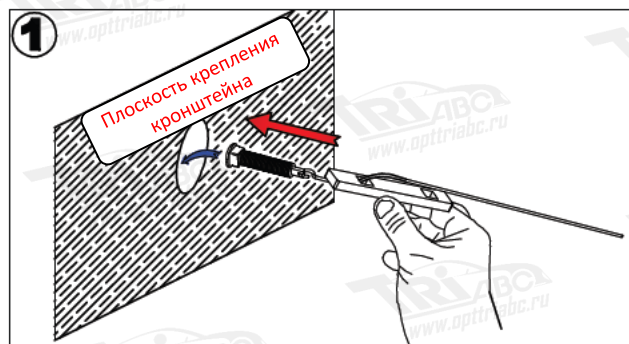


НАИМЕНОВАНИЕ	КОЛИЧЕСТВО	АТИКУЛ
Болт М8х20 М8х30 №1	12 шт. 6 шт. 10 шт.	Сквадратной головкой Тур№1
Шайба	М8 32 шт.	
Закладная	№1 10 шт.	Тур.№1
Гайка вытяжная	М8 3 шт.	
Гайка	М8 28 шт.	

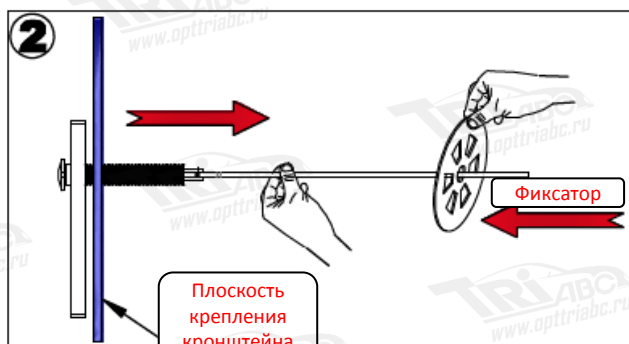
Схема установки закладных планок



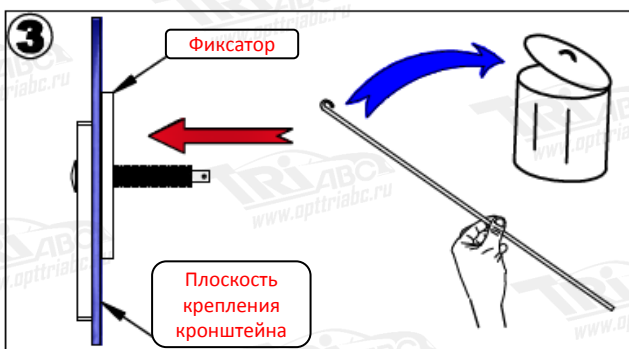
Соберите закладную планку согласно схеме.



Вставьте в крепежное отверстие болт с надетой на проволоку планкой.



Потяните за проволоку. Болт и планка встанут в рабочее положение. Фиксатором зафиксируйте закладную планку.



Отсоедините проволоку и утилизируйте её.



Установите кронштейн крепления боковой подножки.