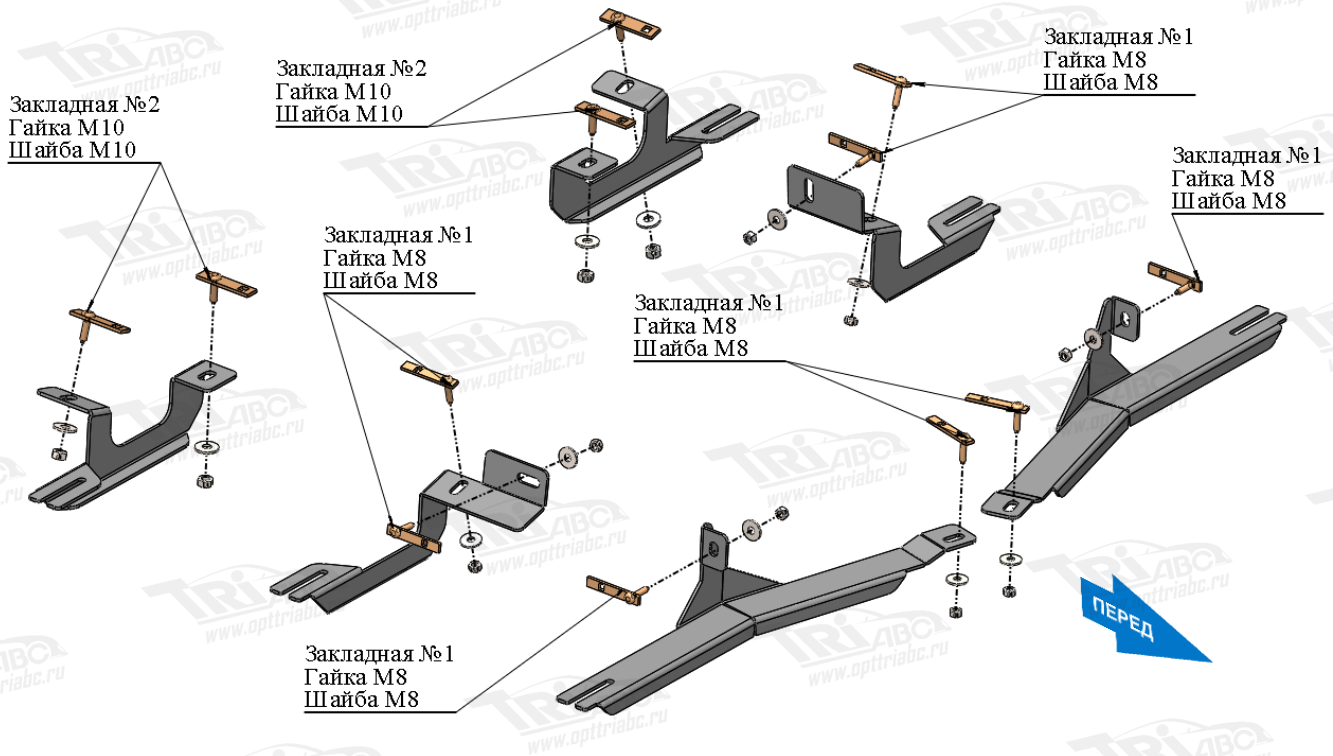


### Боковые подножки



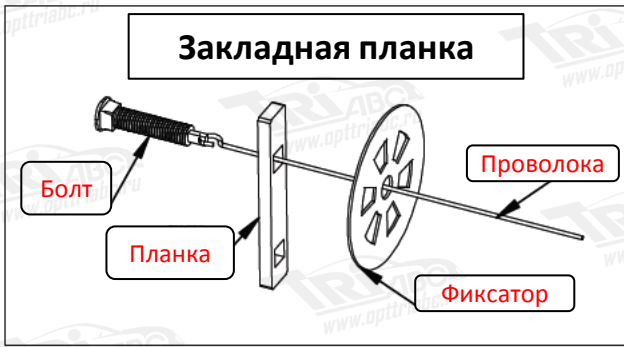
#### Порядок установки комплекта порогов:

1. Снять штатные пластиковые пыльники
2. Приложить кронштейны к кузову и определить точки крепления.
3. Извлечь резиновые заглушки в местах крепления кронштейнов.
4. Установить кронштейны, болты крепления не затягивать.
5. Установить подножки и отрегулировать их расположение. Крепить болтами М8х20 и гайкой М8.
6. Все точки крепления протянуть. (М10-50Нм, М8-30 Нм, М6-10Нм). Использование пневмоинструмента запрещено.
7. Нагрузить обе подножки весом 80-100кг в течение минуты. При необходимости подтянуть точки крепления кронштейнов
8. Подрезать пыльники по месту и установить.

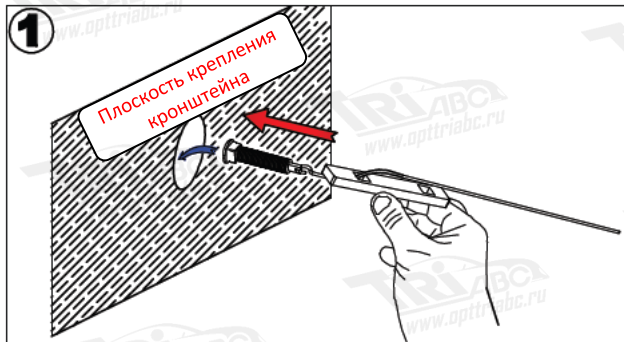
#### Состав комплекта крепежа:

НАИМЕНОВАНИЕ		КОЛИЧЕСТВО	АТИКУЛ
Болт	М8×20	12 шт.	С квадратной головкой
	№1	8 шт.	
	№2	4 шт.	
Шайба	М8	20 шт.	
	М10	4 шт.	
Гайка	М8	12 шт.	
	М10	4 шт.	
Закладная планка	№1	8 шт.	Гур. №1 Гур. №2
	№2	4 шт.	

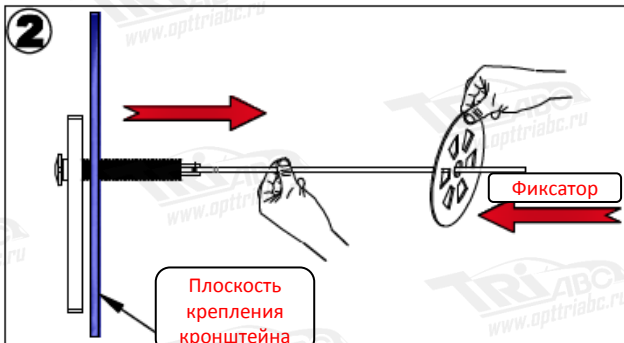
# Схема установки закладных планок



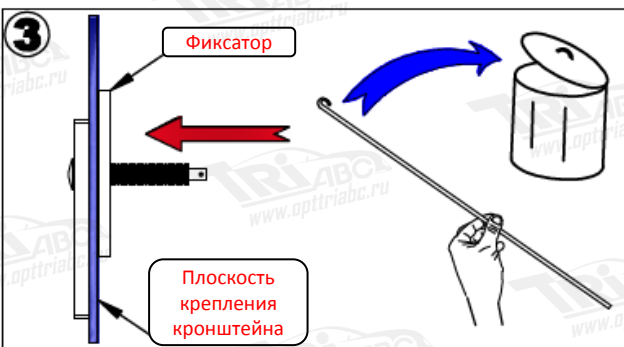
Соберите закладную планку согласно схеме.



Вставьте в крепежное отверстие болт с надетой на проволоку планкой.



Потяните за проволоку. Болт и планка встанут в рабочее положение. Фиксатором зафиксируйте закладную планку.



Отсоедините проволоку и утилизируйте её.



Установите кронштейн крепления боковой подножки.